



# **PISO SEMI REFORMADO EN PLENO CENTRO DE PETRER**

Petrer, Centro



🛏 2 habs. 🚿 1 bañ. 📏 91.00m<sup>2</sup>

**20.000 €**  
Ha bajado 23.500 €

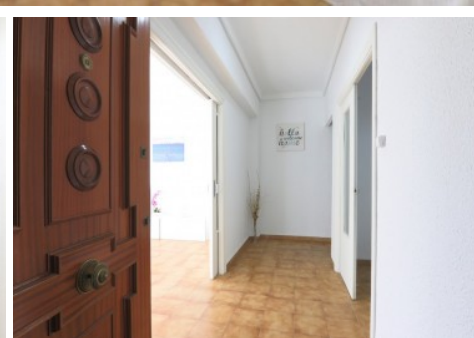
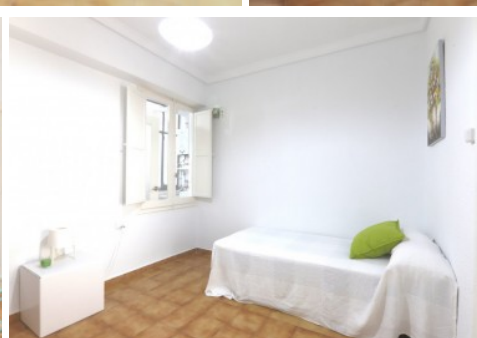
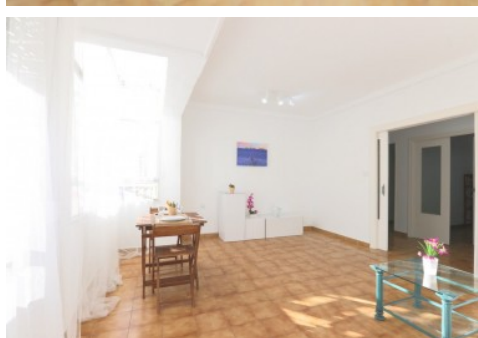
**Ver la ficha online**

## Índice

- Fotos
- Características
- Extras
- Contacto y asesoramiento



# Fotos



# Características

Buscas una vivienda lista para entrar a vivir sin que te cueste un ojo de la cara, pues esta es tu oportunidad. Vive en pleno Centro de Petrer, donde no necesitarás tocar el coche para ir a todos los sitios, ya que podrás tener a mano TODO, sin tener que matarte a subir escaleras, Imaginas desayunar sentado en el salón comedor dándote el solcito en la cara mientras tomas una buena taza de café con leche, mmmmm, qué gozada. Llama ya y corre que esta casa vuela.

» **Tipo de Propiedad**

Piso

» **Habitaciones**

2

» **Baños**

1

» **Planta**

2

» **Superficie construida**

91.00m<sup>2</sup>

» **Orientación**

Este

» **Estado**

Semi Reformado

» **Carpintería Interior**

Lacado Blanco

» **Carpintería Exterior**

Madera

» **Antigüedad**

1976

» **Gastos de comunidad**

8€ mes

» **Salon**

1

» **Nº de Plantas**

1

» **Vistas**

A la calle

» **Tipo exterior**

Exterior

» **Agua caliente**

Termo eléctrico

» **Tipo cocina**

Independiente








» **Cocina**

Equipada

» **Instalación Eléctrica**

380w

# Extras

 Agua	 Armarios empotrados	 Balcón	 Galería	 Línea telefono
 Luminoso	 Luz			

Calificación energética En trámites	Consumo kW h/m <sup>2</sup> Año	Emisiones Kg CO <sub>2</sub> /m <sup>2</sup> Año
<b>A</b> Más eficiente		
<b>B</b>		
<b>C</b>		
<b>D</b>		
<b>E</b>		
<b>F</b>		
<b>G</b> Menos eficiente		

# Contacto y Asesoramiento

---



Pablo Iglesias, 85 Elda 03600 (Alicante)

965 395 200

678 638 617

[info@e-casafacil.com](mailto:info@e-casafacil.com)

[e-casafacil.com](http://e-casafacil.com)

Tu sueño está aquí

