



# **IMPRESIONANTE NAVE EN UNA DE LAS MEJORES ZONAS DE PETRER**

Petrer, Bassa el moro



🛏 0 hab. 🚿 3 bañ. 📏 237.00m<sup>2</sup>

**225.000 €**

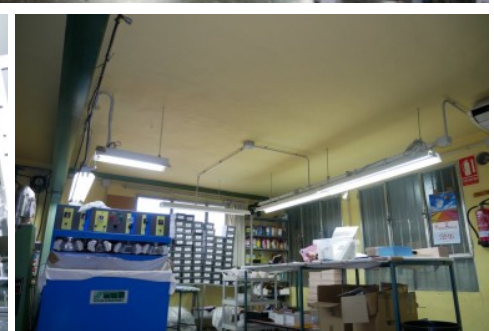
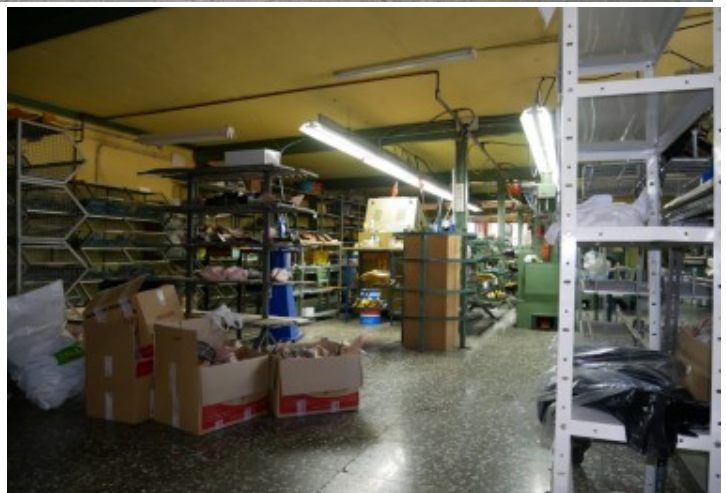
**Ver la ficha online**

## Índice

- Fotos
- Características
- Extras
- Contacto y asesoramiento



# Fotos



# Características

¿ Buscas un local con las dimensiones de nave industrial? Pues tenemos el inmueble perfecto para ti, la ubicación inmejorable a un paso de la autovía y en una zona envidiable. Deja de soñar y empieza a desarrollar ese proyecto que llevas en la cabeza, nosotros podemos hacerlo realidad. Llámanos y te informaremos.

» **Tipo de Propiedad**  
Local comercial

» **Habitaciones**  
0

» **Baños**  
3

» **Planta**  
0

» **Superficie construida**  
237.00m<sup>2</sup>

» **Orientación**  
Noroeste

» **Estado**  
Buen estado

» **Carpintería Interior**

» **Carpintería Exterior**

» **Antigüedad**  
1965

» **IBI**  
1245.00€








» **Nº de Plantas**  
2

» **Superficie Parcela**  
420m<sup>2</sup>

» **Tipo exterior**  
Exterior

» **Tipo calefacción**  
Split en pared

# Extras

 Agua	 Aire acondicionado	 Bomba frío calor	 Calefacción	 Esquina
 Línea telefono	 Luminoso	 Luz	 Patio	

Calificación energética En trámites	Consumo kW h/m <sup>2</sup> Año	Emisiones Kg CO <sub>2</sub> /m <sup>2</sup> Año
<b>A</b> Más eficiente		
<b>B</b>		
<b>C</b>		
<b>D</b>		
<b>E</b>		
<b>F</b>		
<b>G</b> Menos eficiente		

# Contacto y Asesoramiento

---



Pablo Iglesias, 85 Elda 03600 (Alicante)

965 395 200

678 638 617

[info@e-casafacil.com](mailto:info@e-casafacil.com)

[e-casafacil.com](http://e-casafacil.com)

Tu sueño está aquí

