



**INFINIDAD DE POSIBILIDADES EN
ESTE EDIFICIO DE 3 PLANTAS EN
LA ZONA CENTRO DE ELDA**

Elda, Centro



🏠 6 hab. 🚿 3 bañ. 📏 423.00m²

200.000 €
Ha bajado 20.000 €

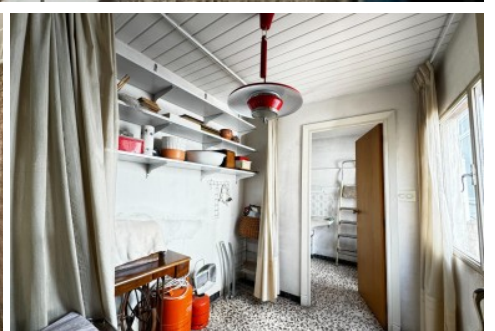
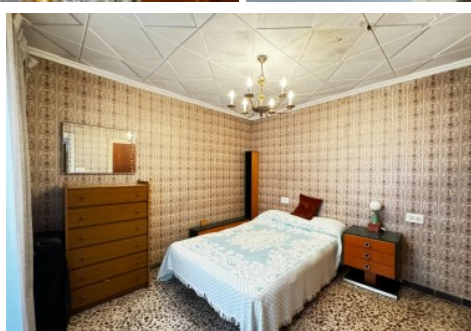
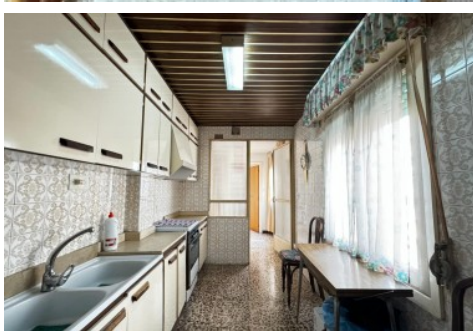
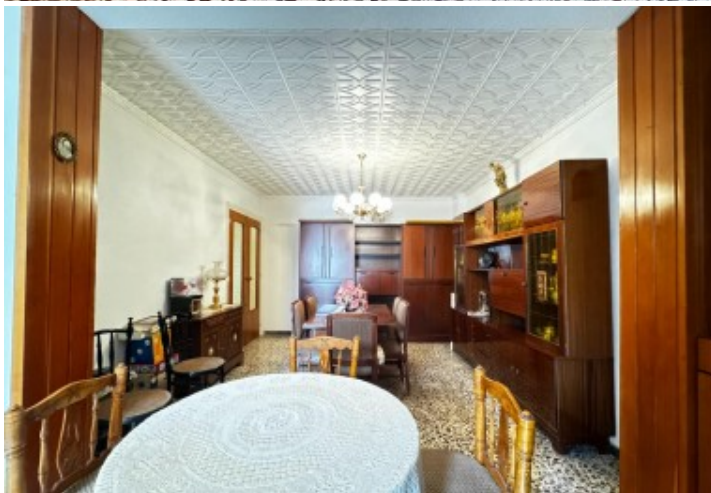
Ver la ficha online

Índice

- Fotos
- Características
- Extras
- Contacto y asesoramiento



Fotos



Características

¡Sin duda! La zona centro de Elda es una ubicación excepcional, donde la comodidad y la accesibilidad se combinan a la perfección. Este inmueble en particular ofrece un sinfín de posibilidades gracias a su distribución en tres alturas.

En la planta baja, un amplio local comercial brinda la oportunidad de establecer un negocio propio o generar ingresos adicionales a través del alquiler. Con su ubicación estratégica en el centro de la ciudad, el local cuenta con un gran potencial para atraer clientes y garantizar el éxito comercial.

En las plantas superiores, se encuentran dos viviendas independientes, perfectas tanto para alquilar como para vivir en una de ellas y obtener ingresos adicionales del alquiler de la otra. Esta versatilidad brinda la oportunidad de diversificar las fuentes de ingresos y maximizar el rendimiento de la inversión.

Además, ofrece la posibilidad de realizar nuevas construcciones o ampliaciones, adaptándose a las necesidades y aspiraciones del comprador. Ya sea para invertir, emprender o simplemente disfrutar de una vida en el centro de Elda, este inmueble ofrece una oportunidad única.

¡No dudes en preguntarnos sobre las opciones de financiación disponibles para hacer realidad tus sueños inmobiliarios en la espectacular zona centro de Elda! ¡No dejes pasar esta oportunidad de adquirir esta confortable propiedad en Elda por un precio muy atractivo! ¡Contáctanos hoy mismo para programar una visita!

» Tipo de Propiedad

Edificio

» Habitaciones

6

» Baños

3

» Planta

0

» Superficie construida

423.00m²

» Orientación

Este

» Estado

Buen estado

» Carpintería Interior

Sapeli

» Carpintería Exterior

Madera

» Antigüedad

1969

» Salon

2

» Nº de Plantas

3

» Superficie Parcela

164m²

» Vistas

A la calle

» Tipo exterior

Mixto

» Agua caliente

Termo eléctrico

» Tipo cocina

Independiente










» Cocina

Equipada

» Instalación Eléctrica

380w

Extras

 Agua	 Armarios empotrados	 Chimenea	 Galería	 Línea telefono
 Luz	 Muebles	 Patio	 Trastero	

Calificación energética En trámites	Consumo kW h/m ² Año	Emisiones Kg CO ₂ /m ² Año
A Más eficiente		
B		
C		
D		
E		
F		
G Menos eficiente		

Contacto y Asesoramiento



Pablo Iglesias, 85 Elda 03600 (Alicante)

965 395 200

678 638 617

info@e-casafacil.com

e-casafacil.com

Tu sueño está aquí

