



Piso en alquiler en Elda – Avenida de Chapí

Elda, Avenida de chapí



🛏 4 hab. 🚿 1 bañ. 📏 95.00m²

650 €/mes

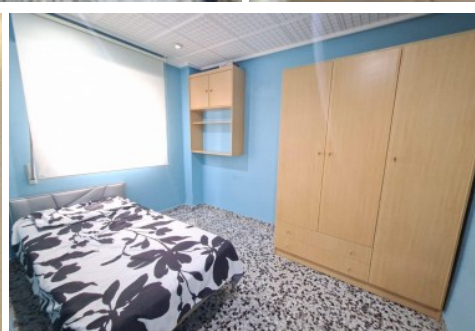
Ver la ficha online

Índice

- Fotos
- Características
- Extras
- Contacto y asesoramiento



Fotos



Características

Amplio y luminoso piso de 95 m² en una zona tranquila con todos los servicios a mano. Dispone de 2 habitaciones dobles y 2 sencillas, un baño completo, y cocina totalmente equipada.

La vivienda se encuentra en buen estado, con carpintería interior de sapelli, suelo de gres y ventanas de climalit que aportan confort y buen aislamiento.

Una oportunidad ideal para quienes buscan espacio, comodidad y buena ubicación en Elda.

Precio: 650€ comunidad incluida.

IMPORTANTE: Abstenerse personas sin nómina de trabajo ya que el contrato esta sujeto a seguro de impagos.No se aceptan mascotas.

» **Tipo de Propiedad**

Piso

» **Habitaciones**

4

» **Baños**

1

» **Planta**

2

» **Superficie construida**

95.00m²

» **Orientación**

» **Estado**

Semireformado

» **Carpinteria Interior**

Haya

» **Carpinteria Exterior**

Climalit

» **Antigüedad**

1975

» **Tipo exterior**

Exterior

» **Tipo cocina**

Independiente

» **Cocina**

Equipada

Extras



Calificación energética En trámites	Consumo kW h/m ² Año	Emisiones Kg CO ₂ /m ² Año
A Más eficiente		
B		
C		
D		
E		
F		
G Menos eficiente		

Contacto y Asesoramiento



Pablo Iglesias, 85 Elda 03600 (Alicante)

965 395 200

678 638 617

info@e-casafacil.com

e-casafacil.com

Tu sueño está aquí

