



LOCAL COMERCIAL EN AVENIDA DE MADRID

Petrer, Av. de Madrid



🛏 0 hab. 🚿 1 bañ. 📏 88.00m²

39.500 €
Ha bajado 2.500 €

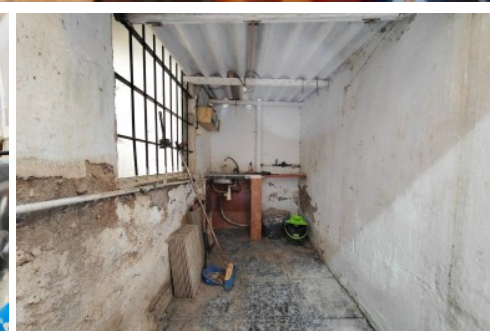
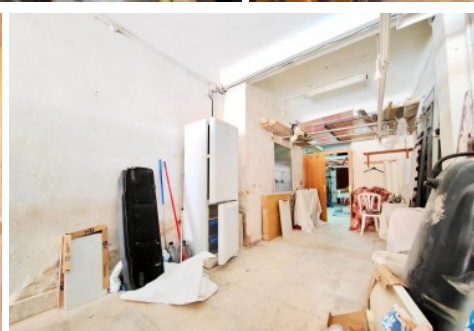
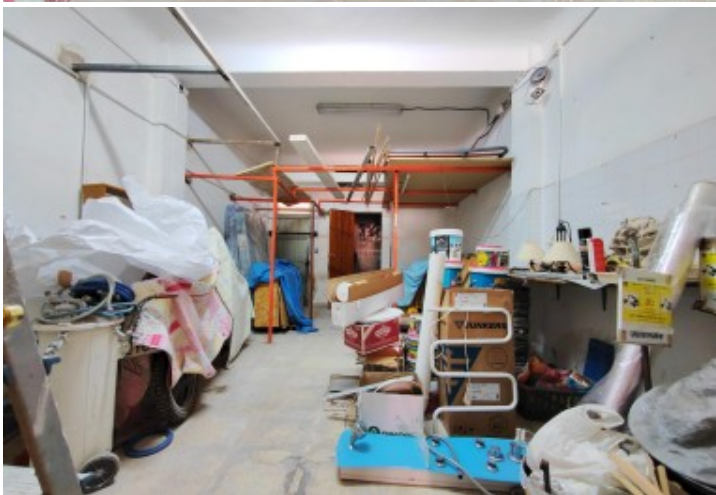
[Ver la ficha online](#)

Índice

- Fotos
- Características
- Extras
- Contacto y asesoramiento



Fotos



Características

¡Descubre tu próximo espacio comercial en la zona de la Avenida de Madrid en Petrer! Este local comercial de 88 metros cuadrados es ideal para aquellos que busquen un espacio extra para guardar sus herramientas o vehículos. Aunque actualmente necesita reformas, su potencial es ilimitado.

Este local cuenta con conexión trifásica, ideal para una variedad de negocios.

La ubicación urbana y céntrica ofrece acceso conveniente a servicios esenciales, autobuses y centros médicos, lo que asegura una afluencia constante de clientes.

Este local comercial es una oportunidad única para plasmar tu visión y destacar en el animado entorno comercial de Petrer.

¡No dejes pasar esta oportunidad de crear un impacto en una ubicación privilegiada! Contáctanos para obtener más información y planificar una visita a este emocionante espacio comercial.

» **Tipo de Propiedad**

Local comercial

» **Habitaciones**

0

» **Baños**

1

» **Planta**

0

» **Superficie construida**

88.00m2

» **Orientación**

Este

» **Estado**

Para reformar

» **Carpintería Interior**

» **Carpintería Exterior**

» **Antigüedad**

1971

» **IBI**

222.00€







» **Nº de Plantas**

1

» **Tipo exterior**

Mixto

Extras

 Adaptado a minusválidos	 Agua	 Luminoso	 Luz	 Patio
 Trifásica				

Calificación energética En trámites	Consumo kW h/m ² Año	Emisiones Kg CO ₂ /m ² Año
A Más eficiente		
B		
C		
D		
E		
F		
G Menos eficiente		

Contacto y Asesoramiento



Pablo Iglesias, 85 Elda 03600 (Alicante)

965 395 200

678 638 617

info@e-casafacil.com

e-casafacil.com

Tu sueño está aquí

