



**Local comercial en alquiler perfecto
para negocio.**

Petrer, El Campet



🛏 0 habs. 🚿 1 bañ. 📏 85.00m²

400 €/mes

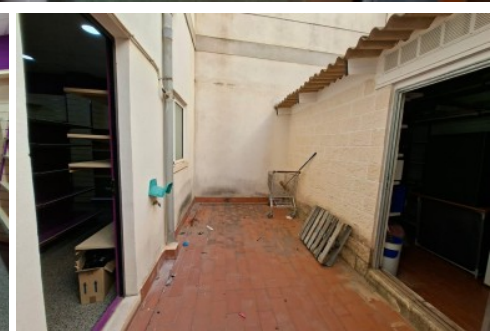
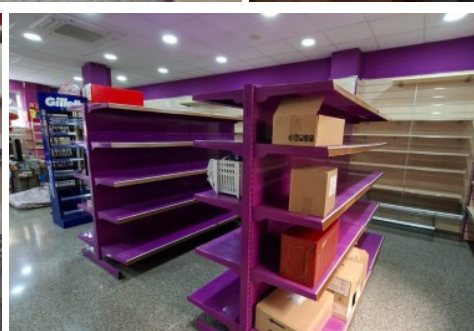
Ver la ficha online

Índice

- Fotos
- Características
- Extras
- Contacto y asesoramiento



Fotos



Características

Local comercial en Petrer zona El Campet, 85 m. de superficie, un baño, propiedad en buen estado, orientación este, gres. Local completísimo, extintores, luces Led, persianas motorizadas, caja registradora... preparado para empezar a trabajar! Extras: , agua, aire acondicionado central, luz, céntrico, centros médicos, colegios, parques, supermercados, vistas despejadas, zona de paso, zonas infantiles

» **Tipo de Propiedad**

Local comercial

» **Habitaciones**

0

» **Baños**

1

» **Planta**

0

» **Superficie construida**

85.00m2

» **Orientación**

Este

» **Estado**

Buen estado

» **Carpinteria Interior**

» **Carpinteria Exterior**

» **Antigüedad**

0

» **Superficie Patio**

6.00m2







» **Tipo exterior**

Interior

» **Tipo calefacción**

Central

Extras

 Adaptado a minusválidos	 Agua	 Aire Acond. Central	 Aire acondicionado	 Calefacción
 Luz				

Entorno

 Vistas despejadas
--

Calificación energética En trámites	Consumo kW h/m ² Año	Emisiones Kg CO ₂ /m ² Año
A Más eficiente		
B		
C		
D		
E		
F		
G Menos eficiente		

Contacto y Asesoramiento



Pablo Iglesias, 85 Elda 03600 (Alicante)

965 395 200

678 638 617

info@e-casafacil.com

e-casafacil.com

Tu sueño está aquí

