



**PISAZO CON DOS AMPLIOS  
BALCONES CON TODOS LOS  
SERVICIOS A MANO EN EL CENTRO  
DE VILLENA**

Villena, Salesianos



🛏 4 hab. 🚿 2 bañ. 📏 143.00m<sup>2</sup>

**87.000 €**

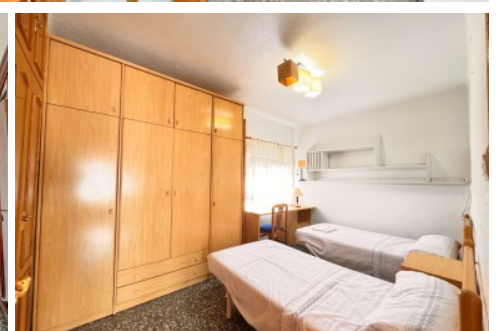
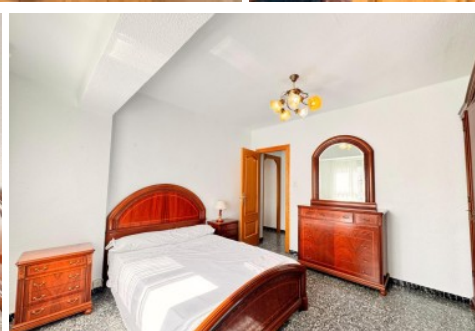
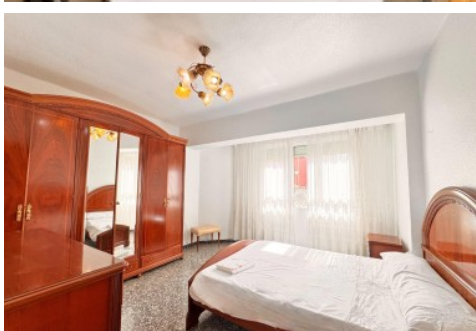
**Ver la ficha online**

## Índice

- Fotos
- Características
- Extras
- Contacto y asesoramiento



# Fotos



# Características

CASA FÁCIL te presenta este pisazo luminoso de 143 m<sup>2</sup>, con amplio balcón y trastero en el centro de Villena. Este piso destaca por su gran luminosidad y distribución práctica. Cuenta con balcón exterior e interior, armarios empotrados y trastero propio. Ideal para vivir con comodidad sin complicaciones.

Superficies y características:

143 m<sup>2</sup> construidos (122 m<sup>2</sup> de vivienda + 21 m<sup>2</sup> zonas comunes)

???? Segundo piso sin ascensor

Agua caliente por Gas Ciudad

? Aire acondicionado por splits con bomba de frío y calor

Cocina independiente, totalmente equipada

Puerta blindada para tu tranquilidad

Muy luminoso con excelente luz natural

? Armarios empotrados

Trastero propio

Terraza comunitaria

Ubicación inmejorable:

? Zona céntrica

Colegios, centros médicos, parques, zonas infantiles y supermercados a pocos minutos

Autobuses cercanos

Un pisazo práctico, confortable y bien situado. ¡Perfecto para familias o para quien busca calidad de vida en el centro!

¡Contáctanos hoy mismo y agenda tu visita!

\*? Se vende amueblado (a excepción de los enseres personales)\*

\*Gastos e impuestos derivados de la compraventa no incluidos en el precio\*

## » Tipo de Propiedad

Piso

## » Habitaciones

4

## » Baños

2

## » Planta

2

## » Superficie construida

143.00m<sup>2</sup>

## » Orientación

Oeste

## » Estado

Buen estado

## » Carpintería Interior

Roble

## » Carpintería Exterior

PVC

## » Antigüedad

1971

## » Gastos de comunidad

15€ 1

## » Nº de Plantas

1

## » Superficie Terraza

6.00m<sup>2</sup>

## » Superficie Patio

-0.01m<sup>2</sup>

## » Vistas

A la calle

## » Tipo exterior

Mixto

## » Tipo calefacción

Split en pared

## » Agua caliente

Gas ciudad

## » Tipo cocina

Independiente

## » Cocina

Equipada

## » Instalación Eléctrica

380w

# Extras

 Agua	 Aire acondicionado	 Armarios empotrados	 Balcón	 Bomba frío calor
 Despensa	 Gas ciudad	 Luminoso	 Luz	 Puerta blindada
 Trastero				

Calificación energética En trámites	Consumo kW h/m <sup>2</sup> Año	Emisiones Kg CO <sub>2</sub> /m <sup>2</sup> Año
<b>A</b> Más eficiente		
<b>B</b>		
<b>C</b>		
<b>D</b>		
<b>E</b>		
<b>F</b>		
<b>G</b> Menos eficiente		

# Contacto y Asesoramiento

---



Pablo Iglesias, 85 Elda 03600 (Alicante)

965 395 200

678 638 617

[info@e-casafacil.com](mailto:info@e-casafacil.com)

[e-casafacil.com](http://e-casafacil.com)

Tu sueño está aquí

