



# **Habitaciones en piso compartido en zona Pablo Iglesias en Elda.**

Elda, Pablo iglesias



🛏 5 hab. 🚿 2 bañ. 📏 125.00m<sup>2</sup>

**200 €/mes**

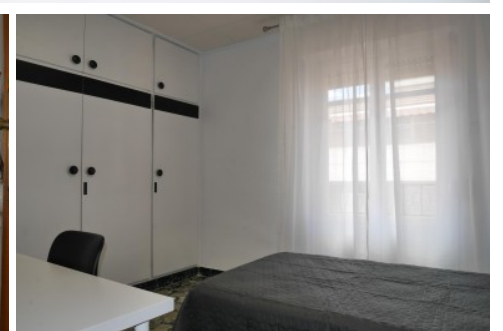
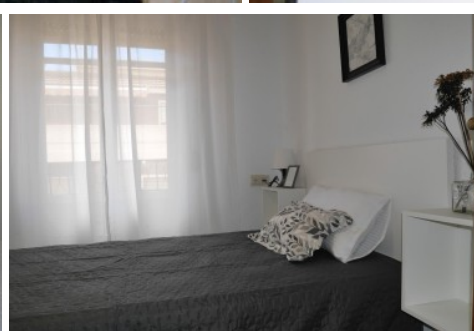
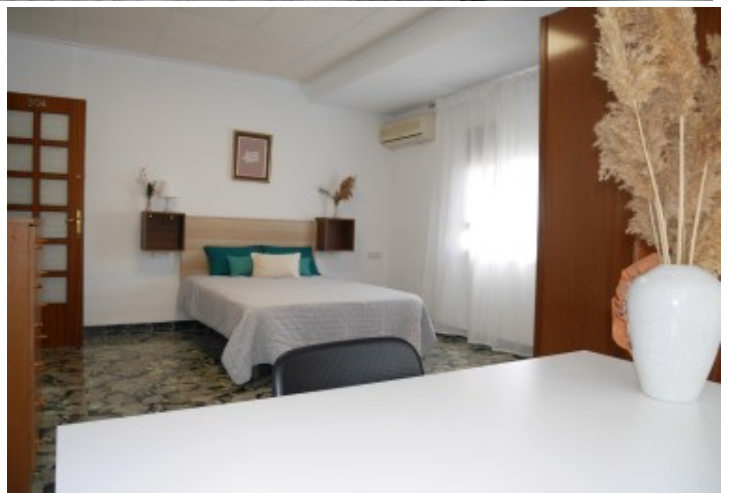
**Ver la ficha online**

## Índice

- Fotos
- Características
- Extras
- Contacto y asesoramiento



# Fotos



# Características

ALQUILER DE HABITACIONES EN VIVIENDA COMPARTIDA EN ELDA .

Ubicación: Elda es una excelente Ciudad para vivir abierta a cualquier persona que trabaje en la Ciudad como así también, para el que esté trabajando en Alicante ya que Elda está a tan solo 30 km de Alicante Ciudad y se puede ir en transporte público.

El piso está en calle Pablo Iglesias a menos de un minuto a pie de supermercados, de todo tipo de comercios, parques y centros de salud.

Seguridad: Cada habitación cuenta con llave de acceso para garantizar máxima privacidad al inquilino.

Comunidad: Es una comunidad tranquila. Los espacios comunes están bien cuidados y limpios.

Zonas comunes del piso: El piso cuenta con una amplia y renovada cocina equipada con todos los electrodomésticos a estrenar, con armarios, frigorífico, horno, lavadora microondas...

Habitación: Todas son luminosas y cuentan con amplios armarios y camas amplias. Carpintería interior es de sapelli. Está equipada con escritorio y silla para aquella persona que necesite su espacio de trabajo y/o estudio.

Servicios: El consumo eléctrico y agua se dividirá entre todos los inquilinos.

Normas de convivencia: Como la habitación es individual por respeto al resto de los inquilinos no se admiten visitas, ni mascotas. Está prohibido fumar.

Precio: . El precio incluye los gastos de limpieza de las zonas comunes cada 15 días , los gastos de internet y de la comunidad .

\* Precio habitación pequeña: 180€ \* Precio habitación mediana: 200€ \* Habitación grande 250€

NO DEJES PASAR ESTA OPORTUNIDAD Y LLAMA YA PARA INFORMARTE AL 965395200 O AL 601330853.

» **Tipo de Propiedad**  
Habitación

» **Habitaciones**  
5

» **Baños**  
2

» **Planta**  
3

» **Superficie construida**  
125.00m2

» **Orientación**  
Noroeste

» **Estado**  
Reformado

» **Carpintería Interior**  
Sapeli

» **Carpintería Exterior**  
Aluminio

» **Antigüedad**  
0

» **Vistas**  
A la calle

» **Tipo exterior**  
Exterior

» **Tipo calefacción**  
No tiene calefacción








» **Agua caliente**  
Termo eléctrico

» **Tipo cocina**  
Independiente

» **Cocina**  
Equipada

» **Instalación Eléctrica**  
380w

# Extras

 Agua	 Armarios empotrados	 Balcón	 Esquina	 Galería
 Luz	 Muebles			

# Entorno

 Vistas despejadas
--

Calificación energética En trámites	Consumo kW h/m <sup>2</sup> Año	Emisiones Kg CO <sub>2</sub> /m <sup>2</sup> Año
<b>A</b> Más eficiente		
<b>B</b>		
<b>C</b>		
<b>D</b>		
<b>E</b>		
<b>F</b>		
<b>G</b> Menos eficiente		

# Contacto y Asesoramiento

---



Pablo Iglesias, 85 Elda 03600 (Alicante)

965 395 200

678 638 617

[info@e-casafacil.com](mailto:info@e-casafacil.com)

[e-casafacil.com](http://e-casafacil.com)

Tu sueño está aquí

