



Estupendo loft en alquiler en el casco antiguo de Petrer.

Petrer, Casco antiguo



🛏 0 habs. 🚽 1 bañ. 📏 45.00m²

450 €/mes

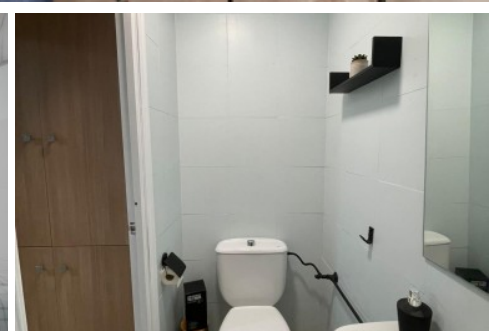
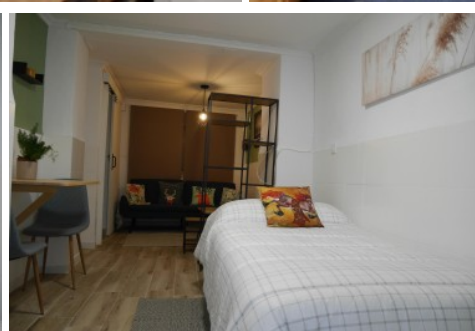
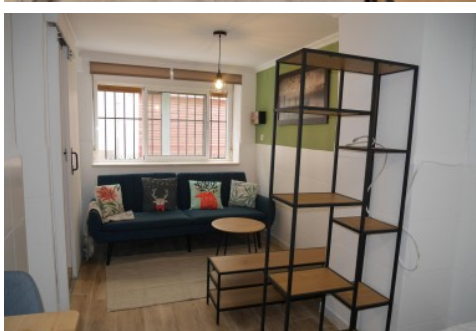
Ver la ficha online

Índice

- Fotos
- Características
- Extras
- Contacto y asesoramiento



Fotos



Características

Este loft de 45.00 m² se encuentra en el casco antiguo de Petrer y ha sido reformado para ofrecer una experiencia de vida cómoda y moderna. El loft cuenta con un baño, una cocina equipada, carpintería interior de sapeli, suelo de parquet y carpintería exterior de aluminio. Además, el loft cuenta con acceso para minusválidos ya que es una planta baja agua, armarios empotrados, luz, muebles, colegios, parques, zona de paso y zonas infantiles. El alquiler mensual es de 450 €, comunidad e internet incluidos.

» **Tipo de Propiedad**

Loft

» **Habitaciones**

0

» **Baños**

1

» **Planta**

0

» **Superficie construida**

45.00m2

» **Orientación**

Este

» **Estado**

Reformado

» **Carpintería Interior**

Sapeli

» **Carpintería Exterior**

Aluminio

» **Antigüedad**

0

» **Vistas**

A la calle

» **Tipo exterior**

Mixto

» **Tipo calefacción**

No tiene calefacción

» **Agua caliente**

Termo eléctrico

» **Tipo cocina**

Independiente

» **Cocina**

Equipada

Extras



Adaptado a
minusválidos



Agua



Armarios
empotrados



Luz



Muebles

Calificación energética
En trámites

Consumo
kW h/m² Año

Emisiones
Kg CO₂/m² Año

| | | |
|--------------------------|--|--|
| A Más eficiente | | |
| B | | |
| C | | |
| D | | |
| E | | |
| F | | |
| G Menos eficiente | | |

Contacto y Asesoramiento



Pablo Iglesias, 85 Elda 03600 (Alicante)

965 395 200

678 638 617

info@e-casafacil.com

e-casafacil.com

Tu sueño está aquí

