



GRAN NAVE INDUSTRIAL EN SAN RAFAEL DE PETRER EN ALQUILER CON OPCIÓN A COMPRA

Petrer, Barrio San Rafael



 3 bañ.  821.00m²

255.000 €

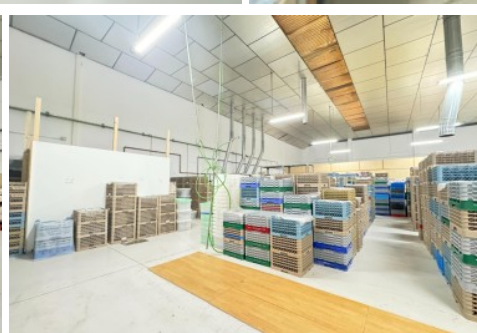
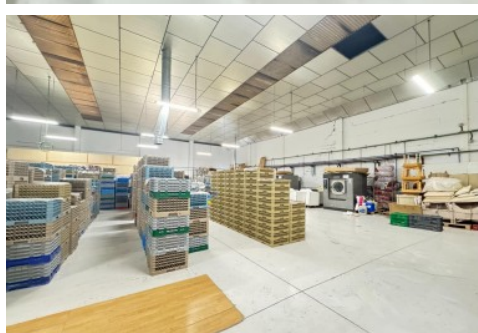
Ver la ficha online

Índice

- Fotos
- Características
- Extras
- Contacto y asesoramiento



Fotos



Características

CASA FÁCIL te ofrece esta amplia y diáfana nave industrial, perfecta para desarrollar tu actividad industrial

Características destacadas:

? Bomba de frío y calor (split en pared) en las oficinas | Instalación trifásica | ? Salida de humos | 2 puertas de acceso | 2 puestos de oficina | Trastero | Patio | Techos altos que aportan amplitud y luz | Espacio muy luminoso, diáfano y funcional

Ubicación excelente, en zona de paso, rodeado de todos los servicios:

???? Zonas infantiles

Parques

Supermercados

Paradas de autobús cercanas

Un espacio versátil con muchísimas posibilidades.

¡No dudes en contactarnos para más información o una visita!

» Tipo de Propiedad

Nave industrial

» Estancias

2

» Baños

3

» Planta

0

» Superficie construida

821.00m²

» Orientación

Este

» Estado

Buen estado

» Carpintería Interior

Madera

» Carpintería Exterior

Hierro

» Antigüedad

1990

» IBI

1451.00€

» Puertas

2

» Superficie Fachada

20.00m²

» Superficie Patio

50.00m²

» Superficie 1ªPlanta

104.00m²

» Superficie Sótano

105.00m²

» Superficie Planta Baja

611.00m²

» Vistas

A la calle

» Tipo exterior

Exterior

» Tipo calefacción

Split en pared

Extras

 Agua	 Bomba frío calor	 Calefacción	 Diafano	 Luminoso
 Luz	 Patio	 Salida humos	 Trastero	

Calificación energética En trámites	Consumo kW h/m ² Año	Emisiones Kg CO ₂ /m ² Año
A Más eficiente		
B		
C		
D		
E		
F		
G Menos eficiente		

Contacto y Asesoramiento



Pablo Iglesias, 85 Elda 03600 (Alicante)

965 395 200

678 638 617

info@e-casafacil.com

e-casafacil.com

Tu sueño está aquí

