



PRIMER PISO REFORMADO JUNTO A LA AVENIDA DE ELDA EN PETREL

Petrer, Avenida de Elda



🛏 3 habs. 🚿 1 bañ. 📏 64.00m²

600 €/mes

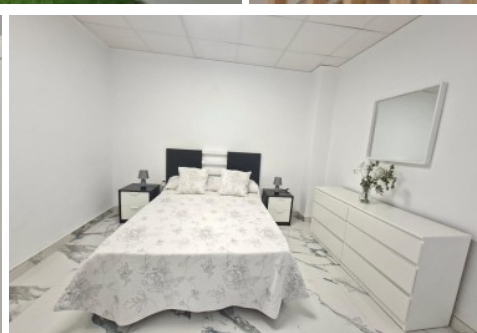
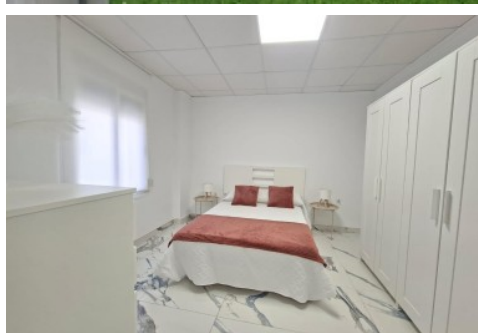
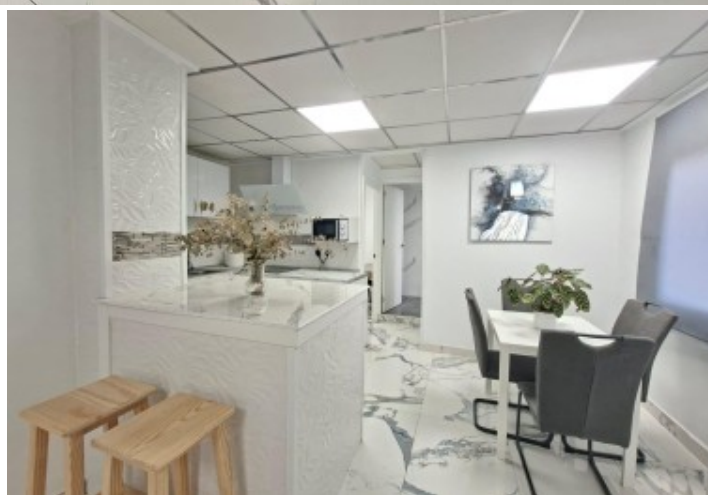
Ver la ficha online

Índice

- Fotos
- Características
- Extras
- Contacto y asesoramiento



Fotos



Características

CASA FÁCIL os presenta este acogedor piso totalmente reformado en la zona de la Av. de Elda, Petrer. Perfectamente situado, esta propiedad se encuentra en una zona cercana a colegios (Reyes Católicos, I.E.S La Canal), centros médicos (C.S Petrer II), zonas infantiles, supermercados (CONSUM, SPAR, Mercado de la Frontera) y a escasos 200 metros del Parque El Campet.

Con una superficie de 64 m², esta propiedad es ideal para quienes buscan una vivienda moderna, funcional y bien ubicada.

- Características principales y distribución:
- La propiedad cuenta con 3 dormitorios, un baño reformado con un diseño actual y elegante, salón - cocina y patio.
- Carpintería interior lacada en blanco.
- La carpintería exterior es de aluminio con ventanas climalit, asegurando aislamiento y eficiencia energética.
- Suelo: Gres porcelánico, fácil de mantener y que aporta un toque moderno a la vivienda.

Extras:








Climatización: Aire acondicionado con bomba de frío y calor, para garantizar confort durante todo el año.

No pierdas la oportunidad de adquirir esta maravillosa propiedad que ofrece todo lo que necesitas para disfrutar de una vida cómoda en Petrer, y además... ¡Contáctanos para más información o para concertar una visita al 601330853!

IMPORTANTE: Abstenerse personas sin nómina de trabajo ya que el contrato esta sujeto a seguro de impagos.

» Tipo de Propiedad	» Habitaciones	» Baños
Piso	3	1
» Planta	» Superficie construida	» Orientación
1	64.00m2	Este
» Estado	» Carpinteria Interior	» Carpinteria Exterior
Reformado	Lacado Blanco	Aluminio/Climalit
» Antigüedad	» Gastos de comunidad	» Salon
1960	10€ 1	1
» Nº de Plantas	» Superficie Patio	» Vistas
1	8.00m2	A la calle
» Tipo exterior	» Tipo calefacción	» Agua caliente
Interior	Split en pared	Termo eléctrico
» Tipo cocina	» Cocina	» Instalación Eléctrica
Salón-cocina	Equipada	380w

Extras

 Agua	 Aire acondicionado	 Bomba frío calor	 Calefacción	 Luz
 Muebles	 Patio			

Calificación energética Aportado	Consumo kW h/m2 Año	Emisiones Kg CO2/m2 Año
A Más eficiente		
B		
C		
D		
E		
F		
G Menos eficiente	273	49

Contacto y Asesoramiento



Pablo Iglesias, 85 Elda 03600 (Alicante)

965 395 200

678 638 617

info@e-casafacil.com

e-casafacil.com

Tu sueño está aquí

