



GRAN PLAZA DE GARAJE EN ZONA PABLO IGLESIAS

Elda, Pablo iglesias



🛏 0 habs. 🚽 0 bañ. 📏 16.00m²

17.500 €

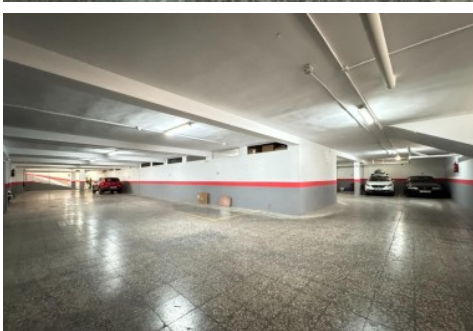
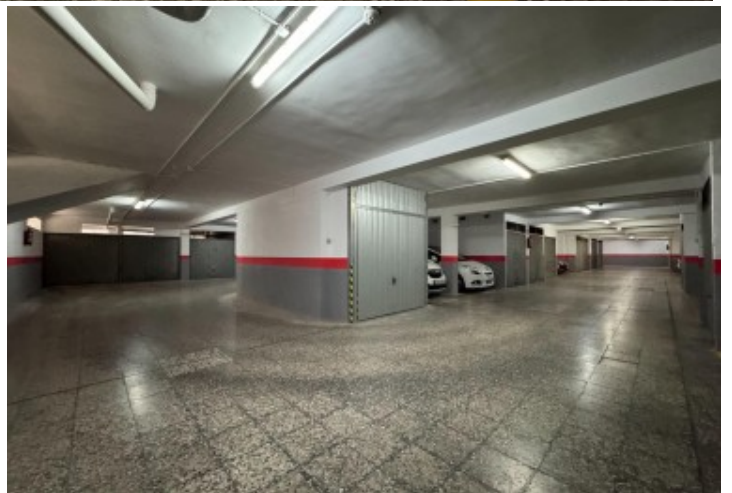
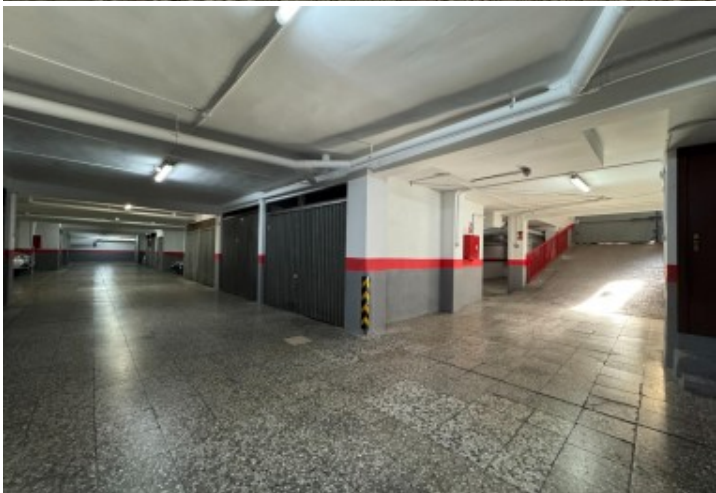
Ver la ficha online

Índice

- Fotos
- Características
- Extras
- Contacto y asesoramiento



Fotos





Características


Excelente y amplia plaza de garaje cerrado con buen acceso y maniobrabilidad, tanto en la rampa como en los giros.
Excelente ubicación en zona Pablo Iglesias (Elda).
Comunidad: 100 €/año
Ideal para olvidarte del aparcamiento en una zona muy transitada.
¡Olvídate de dar vueltas buscando aparcamiento! Llama ahora y organiza tu visita sin compromiso. ¡No lo dejes escapar!

» Tipo de Propiedad	» Habitaciones	» Baños
Garaje	0	0
» Planta	» Superficie construida	» Orientación
-1	16.00m2	
» Estado	» Carpinteria Interior	» Carpinteria Exterior
Buen estado		
» Antigüedad	» IBI	» Gastos de comunidad
1984	28.00€	9€ 1

Extras


Garaje


Luz


Parking

Calificación energética En trámites	Consumo kW h/m2 Año	Emisiones Kg CO2/m2 Año
A Más eficiente		
B		
C		
D		
E		
F		
G Menos eficiente		

Contacto y Asesoramiento



Pablo Iglesias, 85 Elda 03600 (Alicante)

965 395 200

678 638 617

info@e-casafacil.com

e-casafacil.com

Tu sueño está aquí

