



# **ENORME LOCAL COMERCIAL EN SOTANO EN PLENO PADRE MANJON**

Elda, Padre manjón



🛏 3 habs. 🚿 0 bañ. 📏 293.00m<sup>2</sup>

**112.000 €**

**Ver la ficha online**

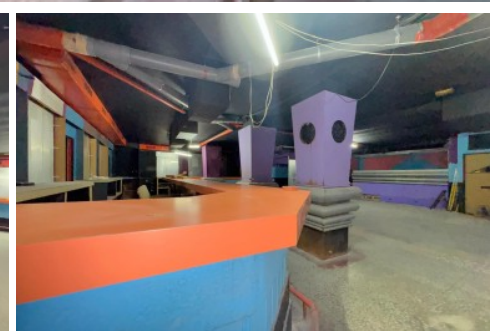
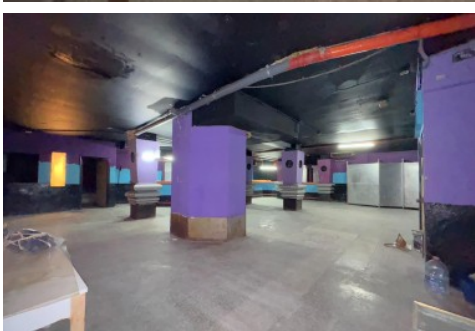
## Índice

- Fotos
- Características
- Extras
- Contacto y asesoramiento





# Fotos



# Características

CASA FÁCIL te ofrece este local comercial en sótano, con una superficie construida de 293 m<sup>2</sup> , ubicado en la calle Padre Manjón de Elda.  
El local cuenta con suministros de agua y luz , y dispone de una amplia zona diáfana que ofrece múltiples posibilidades de uso: almacén, taller, gimnasio, estudio o negocio profesional .  
Su excelente ubicación y amplitud lo convierten en una gran oportunidad de inversión o en el espacio ideal para desarrollar tu actividad comercial.  
¡Llámanos ya y ven a conocer esta gran oportunidad! El momento de empezar tu propio negocio es ahora.

» <b>Tipo de Propiedad</b> Local comercial	» <b>Habitaciones</b> 3	» <b>Baños</b> 0
» <b>Planta</b> -1	» <b>Superficie construida</b> 293.00m2	» <b>Orientación</b>
» <b>Estado</b> Para reformar	» <b>Carpinteria Interior</b> Madera	» <b>Carpinteria Exterior</b> Hierro
» <b>Antigüedad</b> 1970	» <b>IBI</b> 387.00€	» <b>Gastos de comunidad</b> 60€ 0
» <b>Nº de Plantas</b> 1	» <b>Superficie Fachada</b> 17.50m2	» <b>Superficie Sótano</b> 293.00m2
» <b>Tipo exterior</b> Interior		

# Extras

 Agua	 Diafano	 Luz	 Trastero
---	--	--	---

Calificación energética En trámites	Consumo kW h/m2 Año	Emisiones Kg CO2/m2 Año
A Más eficiente		
B		
C		
D		
E		
F		
G Menos eficiente		

# Contacto y Asesoramiento

---



Pablo Iglesias, 85 Elda 03600 (Alicante)

965 395 200

678 638 617

[info@e-casafacil.com](mailto:info@e-casafacil.com)

[e-casafacil.com](http://e-casafacil.com)

Tu sueño está aquí

