



MÚLTIPLES POSIBILIDADES EN ZONA AVENIDA DE MADRID

Elda, Avenida de madrid



🛏 0 hab. 🚿 1 bañ. 📏 467.00m²

180.000 €

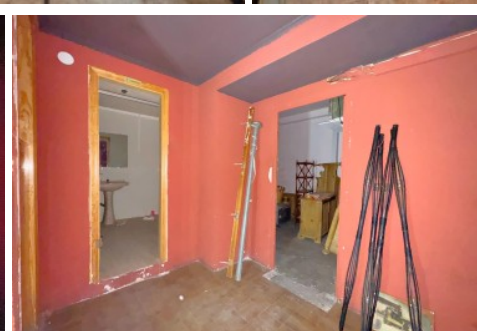
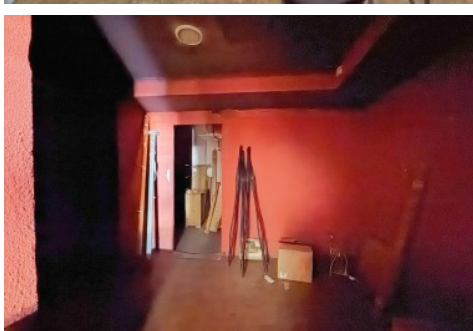
Ver la ficha online

Índice

- Fotos
- Características
- Extras
- Contacto y asesoramiento



Fotos



Características

CASA FÁCIL te presenta este enorme local comercial en una excelente ubicación en Elda en zona Avenida de Madrid. Con una superficie de 467 m², este espacio es ideal para una amplia variedad de negocios gracias a su amplitud, luminosidad y características especiales.

Características del local:

Superficie: 467 m²

Ubicación en esquina, con gran visibilidad

Muy luminoso, con excelente entrada de luz natural

Dispone de sótano y trastero, perfecto para almacenamiento

Extras y equipamiento:

Salida de humos, ideal para negocios de hostelería

Ubicación en zona urbana, con gran afluencia de paso

Este local es una oportunidad única para emprendedores e inversores que buscan un espacio versátil en una de las mejores zonas comerciales de Elda.

Para más información o visitas, contáctanos sin compromiso.

» Tipo de Propiedad

Local comercial

» Habitaciones

0

» Baños

1

» Planta

0

» Superficie construida

467.00m²

» Orientación

Este

» Estado

Reformar Parcialmente

» Carpintería Interior

» Carpintería Exterior

» Antigüedad

1978

» IBI

1252.00€

» Superficie Fachada

14.00m²

» Superficie Sótano

241.00m²







» Superficie Planta Baja

226.00m²

» Tipo exterior

Exterior

Extras

 Esquina	 Luminoso	 Luz	 Salida humos	 Sótano
 Trastero				

Calificación energética En trámites	Consumo kW h/m ² Año	Emisiones Kg CO ₂ /m ² Año
A Más eficiente		
B		
C		
D		
E		
F		
G Menos eficiente		

Contacto y Asesoramiento



Pablo Iglesias, 85 Elda 03600 (Alicante)

965 395 200

678 638 617

info@e-casafacil.com

e-casafacil.com

Tu sueño está aquí

