



**Inmensa nave de 1100 metros en
primera planta.**

Petrer, Av. Mediterráneo



🛏 0 habs. 🚿 1 bañ. 📏 1650.00m²

2.500 €/mes

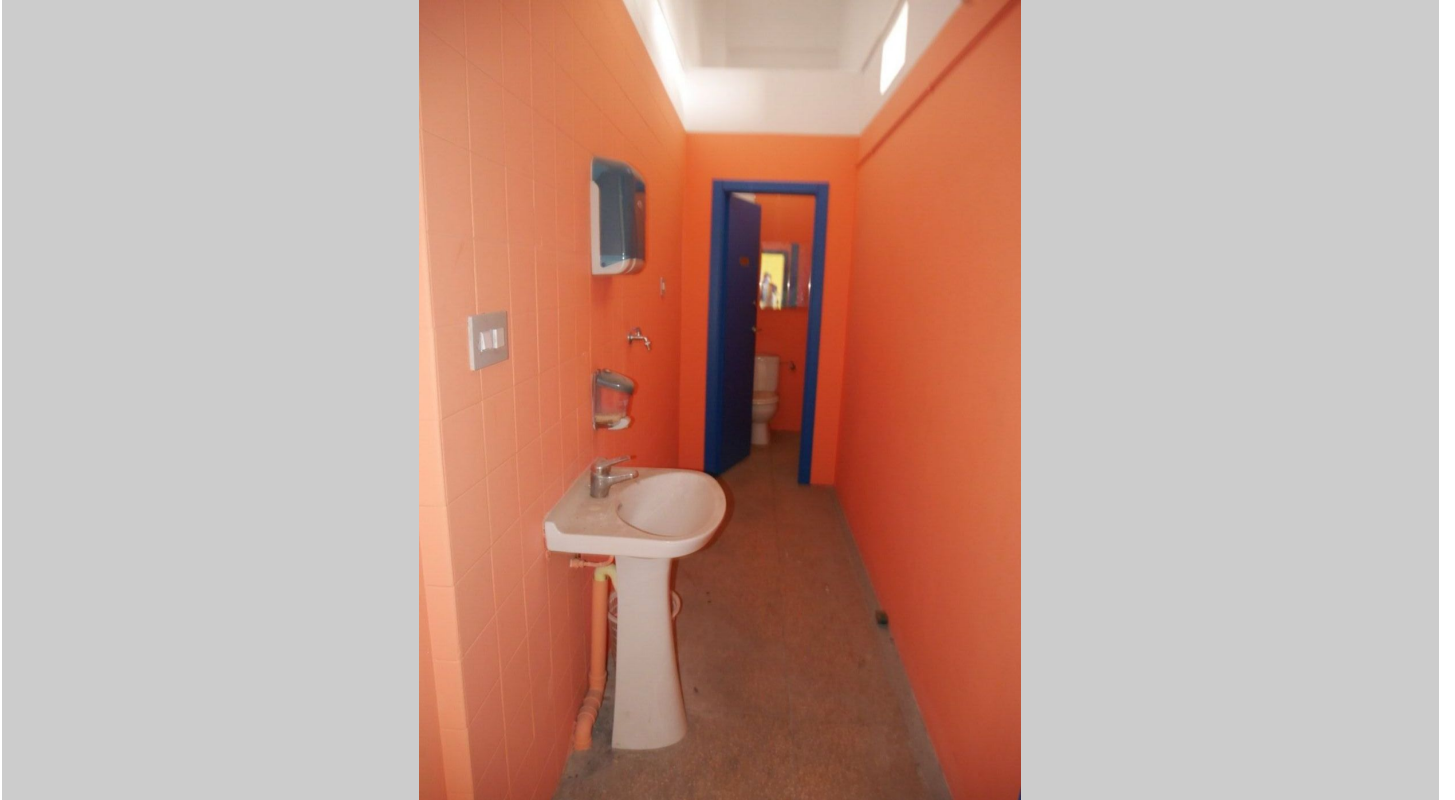
Ver la ficha online

Índice

- Fotos
- Características
- Extras
- Contacto y asesoramiento



Fotos



Características

Nave industrial en Petrer zona Av. Mediterráneo, 1100m. de superficie, un baño, propiedad en buen estado, orientación oeste, perfecto para oficinas.

Alquiler: 2.500€ MES

» **Tipo de Propiedad**

Nave industrial

» **Habitaciones**

0

» **Baños**

1

» **Planta**

1

» **Superficie construida**

1650.00m2

» **Orientación**

Oeste

» **Estado**

Buen estado

» **Carpintería Interior**

» **Carpintería Exterior**

» **Antigüedad**

0

Extras

Calificación energética En trámites	Consumo kW h/m ² Año	Emisiones Kg CO ₂ /m ² Año
A Más eficiente		
B		
C		
D		
E		
F		
G Menos eficiente		

Contacto y Asesoramiento



Pablo Iglesias, 85 Elda 03600 (Alicante)

965 395 200

678 638 617

info@e-casafacil.com

e-casafacil.com

Tu sueño está aquí

