



**LOCAL DE PLANTA BAJA
ADAPTABLE A VIVIENDA CERCA DE
LA ESTACIÓN EN ELDA**

Elda, Estación



🛏 0 habs. 🚿 1 bañ. 📏 89.00m²

40.000 €

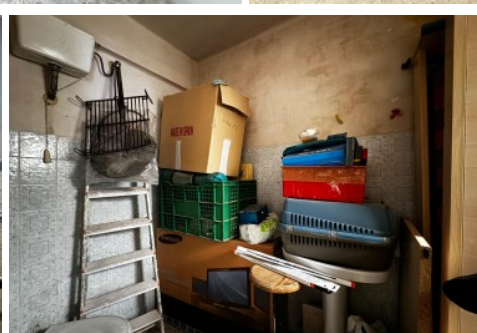
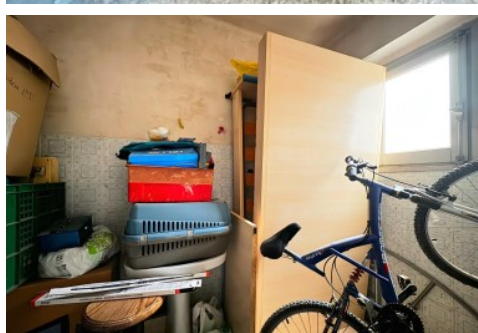
Ver la ficha online

Índice

- Fotos
- Características
- Extras
- Contacto y asesoramiento



Fotos



Características

CASA FÁCIL te presenta este Local Comercial en Elda zona Estación,

La propiedad se encuentra en Buen estado y cuenta con 89.00 m. de superficie, un aseo, orientación noroeste, suelo de terrazo y carpintería exterior de hierro.

Se trata de una propiedad que tiene múltiples posibilidades de uso, ya sea desde su aprovechamiento como garaje o de espacio adicional como trastero, hasta su aprovechamiento como vivienda, para aquellos amantes de la reforma y construcción, o aquellos que busquen obtener rentabilidad.

Extras: despensa, luminoso, trastero,

Ubicación: urbana, autobuses, colegios, hospitales, zona de paso.

No pierdas la oportunidad de adquirir esta maravillosa propiedad que ofrece todo lo que necesitas para disfrutar de una vida cómoda en Elda ¡Contáctanos para más información o para concertar una visita!

» **Tipo de Propiedad**

Local comercial

» **Habitaciones**

0

» **Baños**

1

» **Planta**

0

» **Superficie construida**

89.00m2

» **Orientación**

Noroeste

» **Estado**

Buen estado

» **Carpintería Interior**

Madera

» **Carpintería Exterior**

Hierro

» **Antigüedad**

1965

» **IBI**

214.00€

» **Puertas**

2

» **Nº de Plantas**

1

» **Vistas**

A la calle

» **Tipo exterior**

Mixto

Extras



Dispensa



Garaje doble



Luminoso



Trastero

Calificación energética
En trámites

Consumo
kW h/m² Año

Emisiones
Kg CO₂/m² Año

Calificación energética	Consumo	Emisiones
A Más eficiente		
B		
C		
D		
E		
F		
G Menos eficiente		

Contacto y Asesoramiento



Pablo Iglesias, 85 Elda 03600 (Alicante)

965 395 200

678 638 617

info@e-casafacil.com

e-casafacil.com

Tu sueño está aquí

