



LOCAL COMERCIAL CON POSIBILIDADES DE VIVIENDA

Elda, Avenida de chapí



🛏 3 habs. 🚿 1 bañ. 📏 78.00m²

350 €/mes

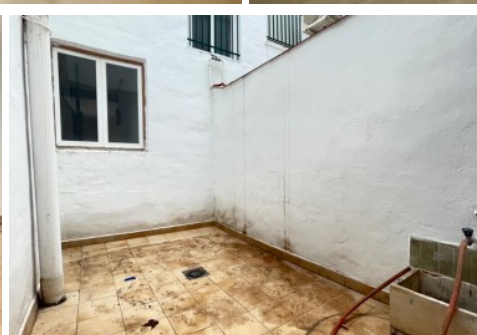
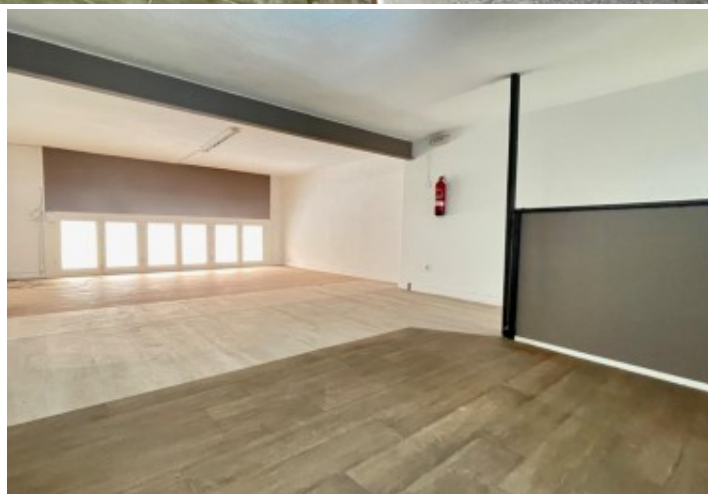
Ver la ficha online

Índice

- Fotos
- Características
- Extras
- Contacto y asesoramiento



Fotos



Características

Buscas un local que puedas convertir a vivienda, pues esta es una gran oportunidad, son 78 m2 oficiales más dos altillos de 15m2 y 32 m2, por lo que es más que amplio. Además cuenta con un patio terraza que aportará un lugar especial al local. Está ubicado en buen punto céntrico aunque zona tranquila. Anímate!!

» **Tipo de Propiedad**
Local comercial

» **Habitaciones**
3

» **Baños**
1

» **Planta**
1

» **Superficie construida**
78.00m2

» **Orientación**
Sur

» **Estado**
Entrar a vivir

» **Carpinteria Interior**

» **Carpinteria Exterior**

» **Antigüedad**
1970

» **Puertas**
1

» **Superficie Patio**
12.00m2

» **Superficie 1ºPlanta**
47.00m2

» **Superficie Planta Baja**
78.00m2

» **Tipo exterior**
Exterior

» **Tipo calefacción**
No tiene calefacción

» **Agua caliente**
No tiene

Extras



Adaptado a
minusválidos



Agua



Attilo



Luminoso



Luz

Calificación energética
En trámites

Consumo
kW h/m² Año

Emisiones
Kg CO₂/m² Año

Calificación energética	Consumo	Emisiones
A Más eficiente		
B		
C		
D		
E		
F		
G Menos eficiente		

Contacto y Asesoramiento



Pablo Iglesias, 85 Elda 03600 (Alicante)

965 395 200

678 638 617

info@e-casafacil.com

e-casafacil.com

Tu sueño está aquí

