



Casa en Elda, zona Centro

Elda, Centro



🛏 4 hab. 🚿 2 bañ. 📏 210.00m²

168.500 €

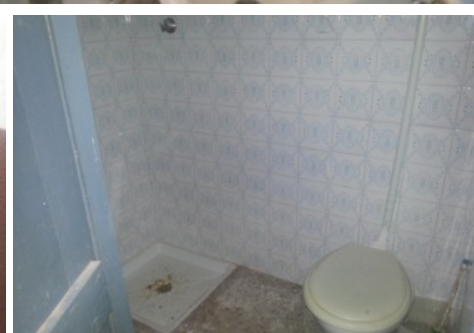
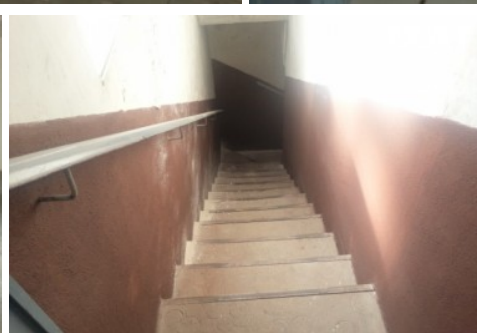
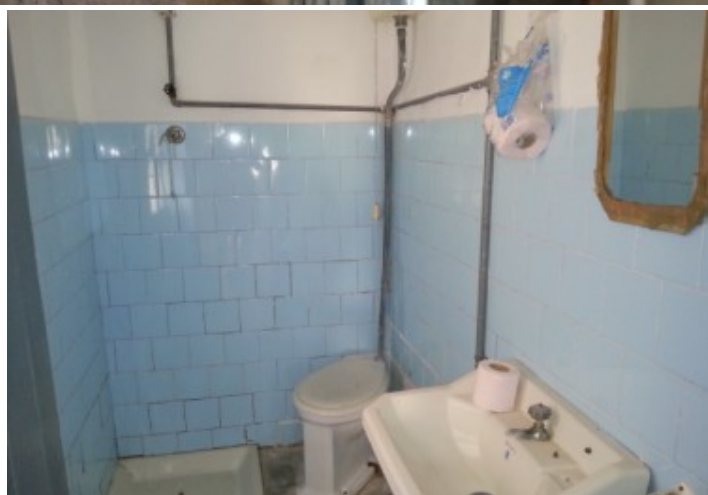
Ver la ficha online

Índice

- Fotos
- Características
- Extras
- Contacto y asesoramiento



Fotos



Características

Casa de planta baja de 210m2 de superficie, distribuida en 2 plantas. Se trata de una magnífica ocasión para tener una magnífica casa junto a la Gran Avenida de Elda.

» Tipo de Propiedad Casa	» Habitaciones 4	» Baños 2
» Planta 0	» Superficie construida 210.00m2	» Orientación Norte Sur
» Estado Para reformar	» Carpintería Interior	» Carpintería Exterior
» Antigüedad 1977	» Nº de Plantas 2	» Superficie Parcela 120m2

Extras



Terraza

Calificación energética En trámites	Consumo kW h/m ² Año	Emisiones Kg CO ₂ /m ² Año
A Más eficiente		
B		
C		
D		
E		
F		
G Menos eficiente		

Contacto y Asesoramiento



Pablo Iglesias, 85 Elda 03600 (Alicante)

965 395 200

678 638 617

info@e-casafacil.com

e-casafacil.com

Tu sueño está aquí

