



**Local comercial con excelentes
posibilidades en zona de mucho
tránsito**

Petrer, San jerónimo



 1 bañ.  175.00m²

550 €/mes

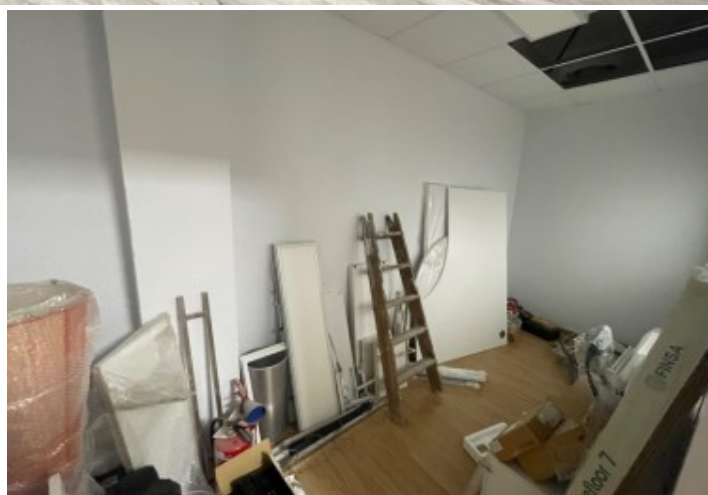
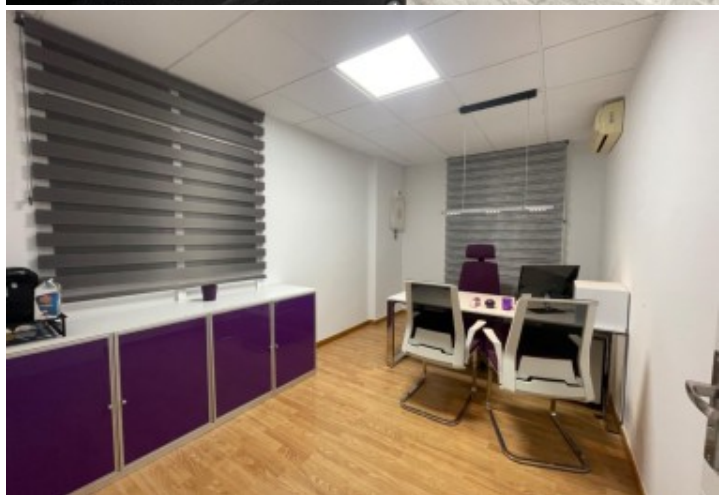
Ver la ficha online

Índice

- Fotos
- Características
- Extras
- Contacto y asesoramiento



Fotos











Características

Este impresionante local comercial se encuentra ubicado en la privilegiada zona San Jerónimo de Petrer y cuenta con una superficie total construida de 175 m², además tiene un amplio terreno parcelario que alcanza los 187m². La propiedad ha sido completamente reformada para cumplir todos tus sueños comerciales. El espacio es muy soleado y exterior gracias a su orientación sur lo cual garantiza buena iluminación durante todo el día. Además está rodeado por otros establecimientos comerciales transitados; ideal si quieres aprovechar las oportunidades del sector. Dispone también de aire acondicionado en tres zonas diferentes (3 splits) así como bomba frío/calor . El piso fue renovando recientemente utilizando tarima flotante, mientras que sus baños cuentan con grifería moderna combinadas al estilo contemporaneo e instalaciones óptimas para personas discapacitadas vatajándose así mismo por tener acceso PMR Puedes disfrutar igualmente unas bonitas vistas despejadas desde tu terraza privativa donde podrás relajarte después del trabajo o tomar café junto a algún cliente importante , estacionamiento fácil ya sea frente al negocio o cerca ; este inmueble definitivamente te brinda todas las comodidades necesarias para abrir cualquier tipo de negocios sin restricción alguna.. ¡No pierdas esta gran oportunidad! Pónte hoy mismo contacto nosotros.

» Tipo de Propiedad Local comercial	» Estancias 1	» Baños 1
» Planta 0	» Superficie construida 175.00m ²	» Orientación Sur
» Estado Reformado	» Carpintería Interior	» Carpintería Exterior
» Antigüedad 1983	» Gastos de comunidad 75€ 12	» Puertas 7
» Parking 1	» Ancho de la calle 10	» Nº de Plantas 1
» Superficie Parcela 187m ²	» Superficie Terraza 12.00m ²	» Superficie Fachada 30.00m ²
» Tipo exterior Todo exterior	» Tipo calefacción Split en pared	» Agua caliente Gas natural

Extras

 Adaptado a minusválidos	 Agua	 Aire acondicionado	 Bomba frío calor	 Calefacción
 Esquina	 Línea telefono	 Luminoso	 Luz	 Terraza
 Trastero				

Entorno

 Vistas despejadas
--

Calificación energética En trámites	Consumo kW h/m ² Año	Emisiones Kg CO ₂ /m ² Año
A Más eficiente		
B		
C		
D		
E		
F		
G Menos eficiente		

Contacto y Asesoramiento



Pablo Iglesias, 85 Elda 03600 (Alicante)

965 395 200

678 638 617

info@e-casafacil.com

e-casafacil.com

Tu sueño está aquí

