



**LOCAL OBRA NUEVA DIÁFANO Y
CON ALTILLO EN ZONA ACACIAS
DE ELDA**

Elda, Av. acacias



🛏 0 hab. 🚿 0 bañ. 📏 1191.00m²

1.200 €/mes

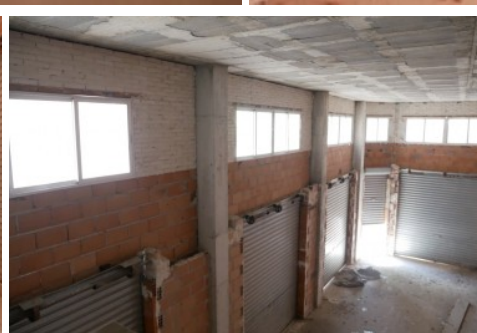
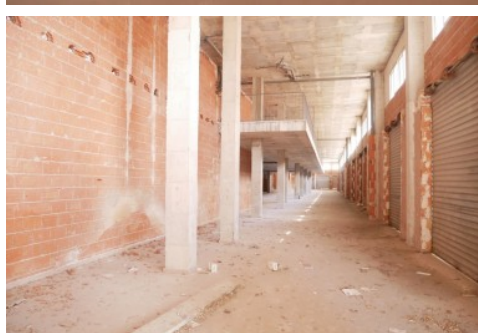
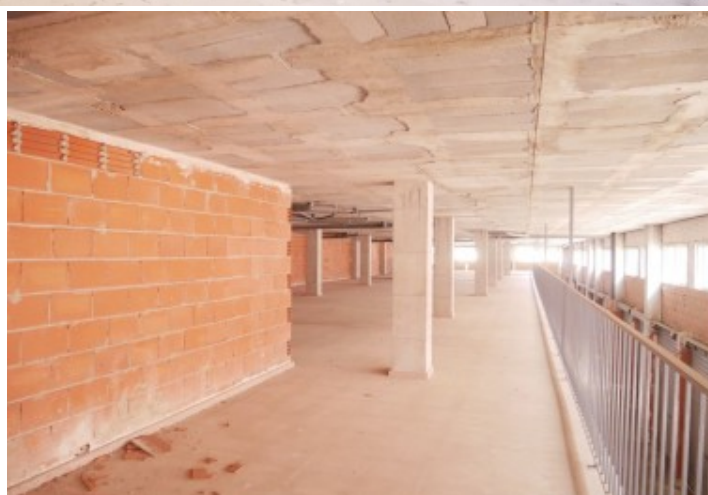
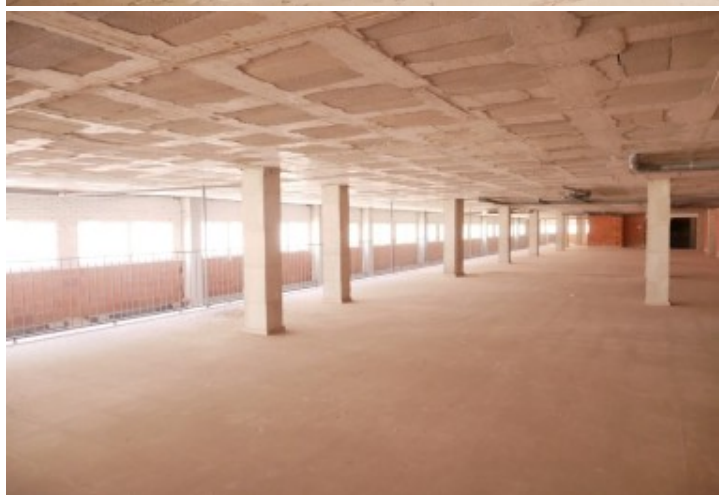
Ver la ficha online

Índice

- Fotos
- Características
- Extras
- Contacto y asesoramiento



Fotos



Características

¿Estás pensando en emprender un nuevo proyecto empresarial? ¿Buscas un gran local? Pues tenemos para ti este local de obra nueva a tu disposición en Elda!!! Deja de soñar en ese proyecto y vamos a ponerlo en marcha!!! Te ayudamos con la gestión de tu proyecto, con una financiación a medida, te llevamos de la mano hacia tu nueva vida!! Llámanos y te informaremos.

» **Tipo de Propiedad**
Local comercial

» **Habitaciones**
0

» **Baños**
0

» **Planta**
0

» **Superficie construida**
1191.00m2

» **Orientación**
Sureste

» **Estado**
De origen

» **Carpintería Interior**

» **Carpintería Exterior**

» **Antigüedad**
2006

» **Puertas**
2

» **Nº de Plantas**
2







» **Superficie Altillo**
345.00m2

» **Superficie Planta Baja**
846.00m2

» **Altura Techo**
5.0m2

» **Tipo exterior**
Todo exterior

Extras

 Adaptado a minusválidos	 Altillo	 Diafano	 Esquina	 Luminoso
 Salida humos				

Calificación energética En trámites	Consumo kW h/m ² Año	Emisiones Kg CO ₂ /m ² Año
A Más eficiente		
B		
C		
D		
E		
F		
G Menos eficiente		

Contacto y Asesoramiento



Pablo Iglesias, 85 Elda 03600 (Alicante)

965 395 200

678 638 617

info@e-casafacil.com

e-casafacil.com

Tu sueño está aquí

