



Gran local en alquiler y venta en zona av. Ronda de Elda.

Elda, Avenida de ronda



🛏 0 hab. 🚿 1 bañ. 📏 450.00m²

1.000 €/mes

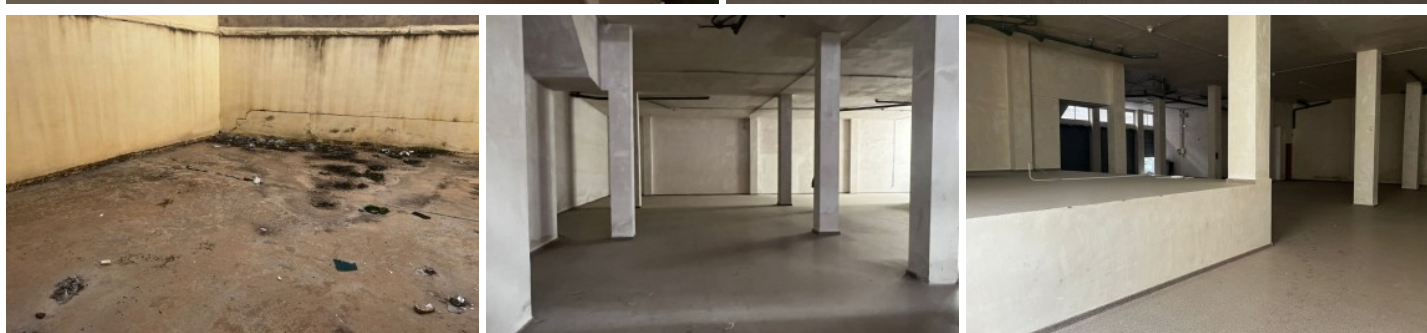
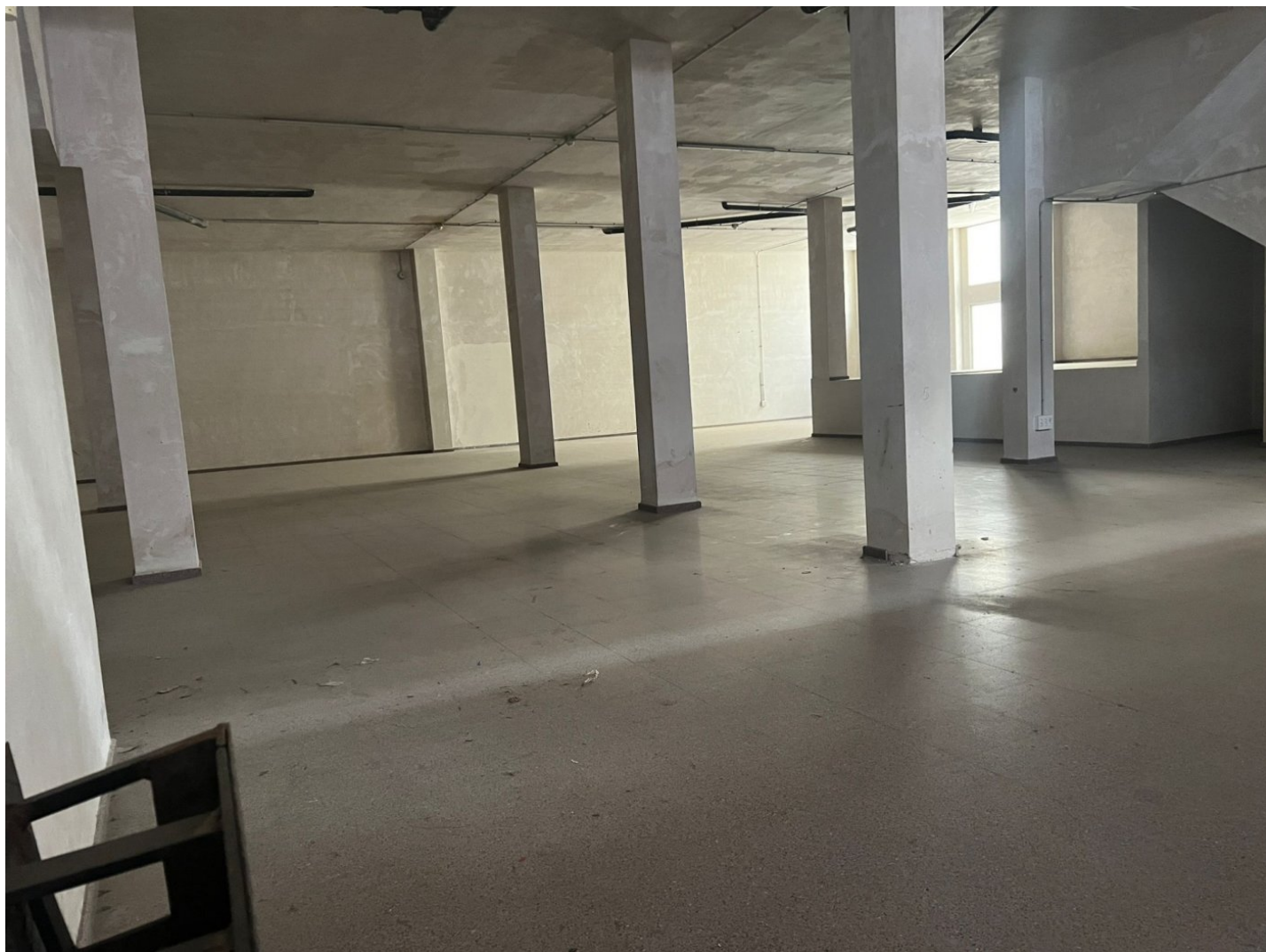
Ver la ficha online

Índice

- Fotos
- Características
- Extras
- Contacto y asesoramiento



Fotos



Características

Local comercial en Elda zona Avenida de ronda, 450 m. de superficie, un aseo, propiedad en buen estado, patio de 100 metros.

Extras: patio, zona de paso, zonas infantiles

Alquiler : 1000€

Venta: 212.100€

» **Tipo de Propiedad**

Local comercial

» **Habitaciones**

0

» **Baños**

1

» **Planta**

0

» **Superficie construida**

450.00m2

» **Orientación**

» **Estado**

Buen estado

» **Carpinteria Interior**

» **Carpinteria Exterior**

» **Antigüedad**

0

» **Superficie Patio**

100.00m2

Extras



Patio

Calificación energética En trámites	Consumo kW h/m ² Año	Emisiones Kg CO ₂ /m ² Año
A Más eficiente		
B		
C		
D		
E		
F		
G Menos eficiente		

Contacto y Asesoramiento



Pablo Iglesias, 85 Elda 03600 (Alicante)

965 395 200

678 638 617

info@e-casafacil.com

e-casafacil.com

Tu sueño está aquí

