



**CASA DE DOS PLANTAS CON
TERRAZA + LOCAL EN VENTA EN
ELDA**

Elda, Casco antiguo



🛏 4 hab. 🚿 2 bañ. 📏 188.00m²

79.900 €

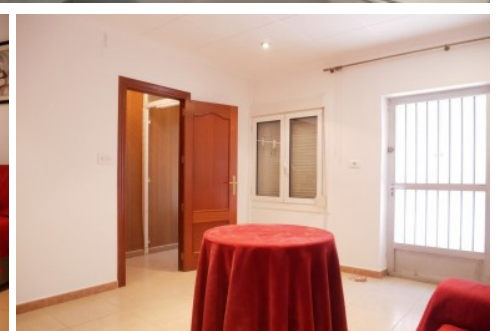
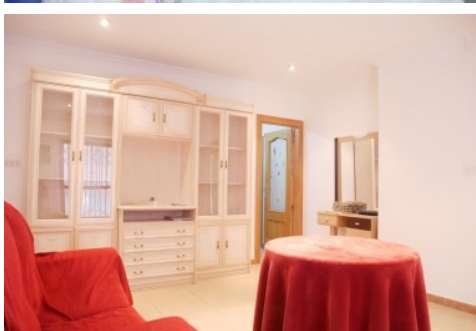
Ver la ficha online

Índice

- Fotos
- Características
- Extras
- Contacto y asesoramiento



Fotos



Características

Todo en uno!! Si así es, obtén tu vivienda en compra o alquiler con opción a compra y te regalamos el garaje!! Más facilidades imposible y además, te gestionamos hasta la financiación. Llámanos y te informaremos.

» **Tipo de Propiedad**

Casa

» **Habitaciones**

4

» **Baños**

2

» **Planta**

0

» **Superficie construida**

188.00m²

» **Orientación**

Este

» **Estado**

Buen estado

» **Carpintería Interior**

Roble

» **Carpintería Exterior**

Aluminio

» **Antigüedad**

1940

» **IBI**

423.00€

» **Salon**

2

» **Nº de Plantas**

3

» **Vistas**

A la calle

» **Tipo exterior**

Mixto

» **Agua caliente**

Termo eléctrico

» **Tipo cocina**

Independiente










» **Cocina**

Equipada

» **Instalación Eléctrica**

380w

Extras

 Agua	 Despensa	 Lavanderia	 Línea telefono	 Luz
 Muebles	 Ojos de buey	 Patio	 Terraza	

Calificación energética
En trámites

Consumo
kW h/m² Año

Emisiones
Kg CO₂/m² Año

Calificación energética	Consumo	Emisiones
A Más eficiente		
B		
C		
D		
E		
F		
G Menos eficiente		

Contacto y Asesoramiento



Pablo Iglesias, 85 Elda 03600 (Alicante)

965 395 200

678 638 617

info@e-casafacil.com

e-casafacil.com

Tu sueño está aquí

