



**GARAJE A UN PASO DE LA GRAN
AVENIDA Y DE LA AVENIDA DE
MADRID EN PETRER**

Petrer, Av. de Madrid



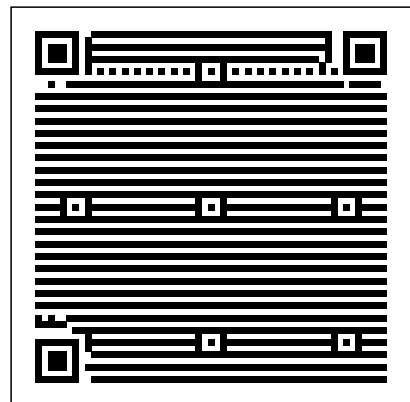
🚗 0 habs. 🚽 0 bañ. 📏 29.00m²

9.900 €

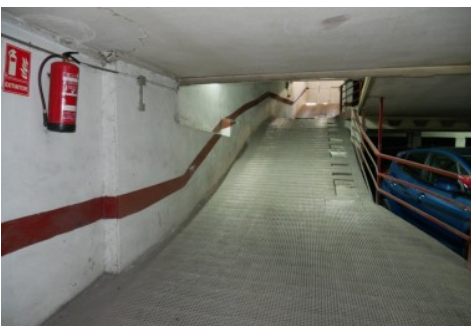
Ver la ficha online

Índice

- Fotos
- Características
- Extras
- Contacto y asesoramiento



Fotos



Características

Garaje en Petrer zona Av. de Madrid, 29.00 m. de superficie.
Extras: luz, urbano, autobuses, céntrico, colegios, parques, supermercados, zona de paso

» **Tipo de Propiedad**

Garaje

» **Habitaciones**

0

» **Baños**

0

» **Planta**

-2

» **Superficie construida**

29.00m2

» **Orientación**

» **Estado**

Ninguno

» **Carpintería Interior**

» **Carpintería Exterior**

» **Antigüedad**

1977

» **Parking**

3

Extras



Calificación energética En trámites	Consumo kW h/m ² Año	Emisiones Kg CO ₂ /m ² Año
A Más eficiente		
B		
C		
D		
E		
F		
G Menos eficiente		

Contacto y Asesoramiento



Pablo Iglesias, 85 Elda 03600 (Alicante)

965 395 200

678 638 617

info@e-casafacil.com

e-casafacil.com

Tu sueño está aquí

