



**CASA DE PLANTA BAJA PARA
REFORMAR A UN PASO DE LA
GRAN AVENIDA DE ELDA**

Elda, Gran avenida



🛏 2 hab. 🚿 1 bañ. 📏 105.00m²

59.900 €
Ha bajado 2.100 €

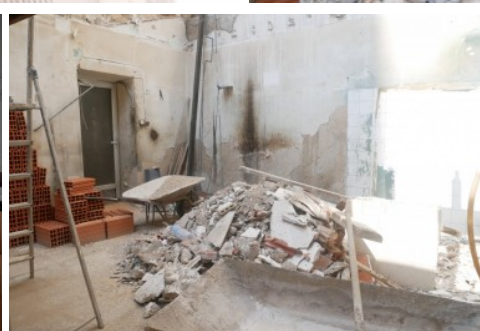
Ver la ficha online

Índice

- Fotos
- Características
- Extras
- Contacto y asesoramiento



Fotos



Características

¿Estás cansado de buscar casa de planta baja y ninguna se acerca a tus expectativas?, Pues esta casa esta ubicada en una zona espectacular, esta todo en una sola planta y posibilidades tiene infinitas, ya que puede destinarse a vivienda, cartelillo o como local para emprender tu nuevo proyecto de negocio, con posibilidad de financiación 100%, llámanos y te informaremos.

» **Tipo de Propiedad**
Casa

» **Habitaciones**
2

» **Baños**
1

» **Planta**
0

» **Superficie construida**
105.00m2

» **Orientación**
Oeste

» **Estado**
Para reformar

» **Carpinteria Interior**
Lacado Blanco

» **Carpinteria Exterior**
Hierro

» **Antigüedad**
1950

» **Salon**
1

» **Nº de Plantas**
1

» **Superficie Parcela**
124m2

» **Vistas**
A la calle

» **Tipo exterior**
Mixto

Extras



Adaptado a
minusválidos



Garaje



Patio

Calificación energética
En trámites

Consumo
kW h/m² Año

Emisiones
Kg CO₂/m² Año

A Más eficiente		
B		
C		
D		
E		
F		
G Menos eficiente		

Contacto y Asesoramiento



Pablo Iglesias, 85 Elda 03600 (Alicante)

965 395 200

678 638 617

info@e-casafacil.com

e-casafacil.com

Tu sueño está aquí

